



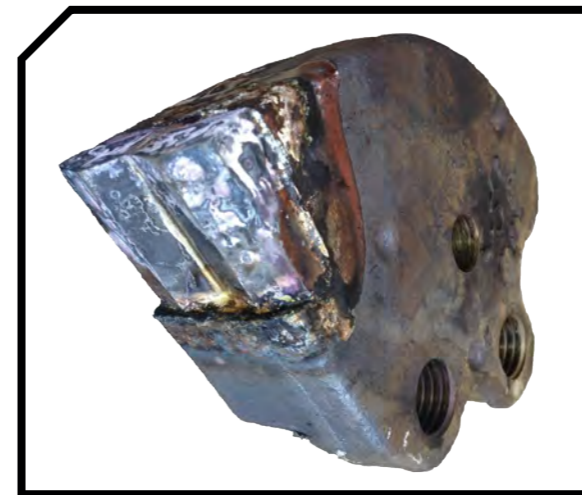
Broyeur forestier adapté pour des tracteurs standards de 80 à 170 CV. Ce broyeur permet la maintenance de sous bois, de clairière, de chemin pedestre, de coupe feu, etc. Le broyage de la matière donne un apport organique au terrain. De conception forestière, son rotor POLSER + possède des marteaux escamotables à 360° de forme trapézoïdale ou dents fixes. Le diamètre de coupe de 550 mm. Le boîtier possède le système RAIL BOX qui permet de garder une angulation du cardan correcte pour un bon fonctionnement. Attelage: fixe ou déportable hydrauliquement.

CARACTÉRISTIQUES

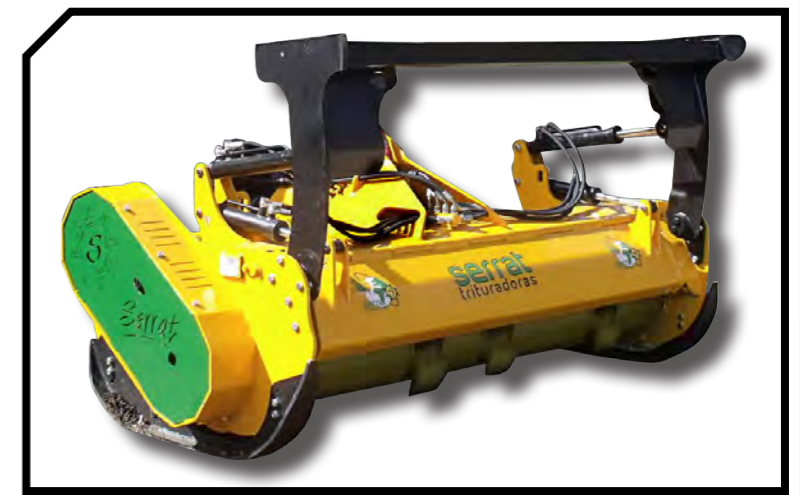
- Châssis en tôle anti-usure de 10 mm d'épaisseur.
- Rotor POLSER + de 550 mm de diamètre de coupe.
- Boîtier SERRAT système RAIL BOX.
- Transmission simple entraînement par courroies 4 XPC.
- Marteaux escamotables ou dents fixes.
- Supports des roulements du rotor en acier.
- Roulements oscillants à double rangé de rouleaux avec bague d'usure en bronze.
- Rideau de protection à l'avant.
- Prise de force 1.000 tr/min.
- Patins.
- Lignes de contre couteaux en acier.
- Modèle fabriqué selon la norme CE.
- Indications de sécurités visibles par le personnel.



Système FIXE TOP



Protection des courroies renforcée



MODÈLE	mm	KW-HP					N° COURROIES	N° COURROIES						
								A mm	A in	B mm	B in	C mm	C in	
T-1600	1600	59 - 80 125 - 170	12	38	20	1260	4 XPC	1880	74"	1340	53"	1010	40"	1000
T-1800	1800	74 - 100 125 - 170	16	42	22	1370	4 XPC	2080	82"	1340	53"	1010	40"	1000
T-2000	2000	88 - 120 125 - 170	16	48	24	1470	4 XPC	2280	90"	1340	53"	1010	40"	1000
T-2300	2300	103 - 140 125 - 170	20	56	28	1630	4 XPC	2580	102"	1340	53"	1010	40"	1000

OPTIONS

- Démarreur hydraulique



- Roue libre entre boîtier/arbre



- Rabatteur

